

南華大學九十六學年度
民族音樂學系國樂組 招生考試試題卷

學系組別：民族音樂學系國樂組

科目：民族音樂學及樂理

試題紙第 / 頁共 2 頁

民族音樂學 (滿分 50 分)

寫作論述文 (1000-1500 字)

題目：

我為什麼要來南華修習民族音樂學

提示：應先論述什麼是民族音樂學，再談你來報考本校民族音樂學系的動機和未來打算。

南華大學九十六學年度

民族音樂學系國樂組 招生考試試題卷

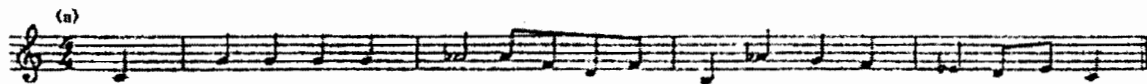
學系組別：民族音樂學系國樂組

科 目：民族音樂學及樂理

試題紙第 2 頁共 2 頁

樂理 (滿分 50 分):

1, 辨別下列旋律的調式、調性 (每小題 5 分, 滿分 10 分):

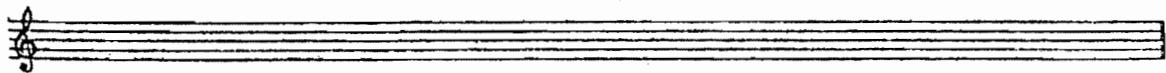
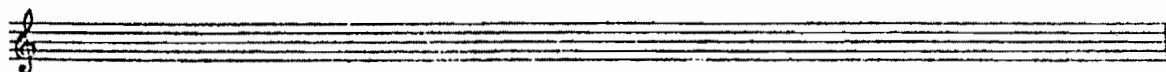


答: _____



答: _____

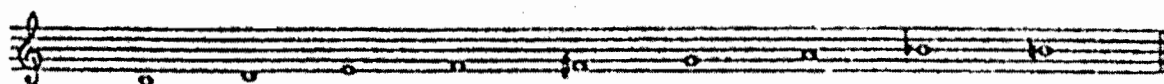
2, 用臨時升降號分別寫出 C 旋律小調和 A 和聲大調之上行音階和下行音階 (10 分)



3, 何謂同主音大小調? (除文字說明外, 還要求舉例) (5 分)

答: _____

4, 設黃鐘 (律名) = C = 宮 (唱名), 請標出下列各音的律名和唱名 (10 分):

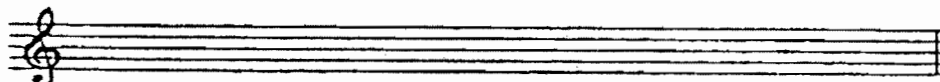


音名: 黃鐘

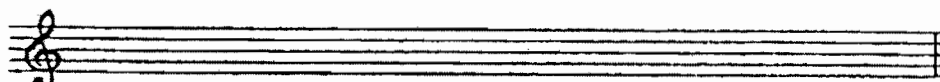
唱名: 宮

5, 用臨時記號寫出下列各調音階 (每小題 5 分, 滿分 15 分) :

a, 燕樂 A 商七聲



b, 雅樂 C 羽七聲



c, 清樂降 A 宮七聲

